



고한 야생화마을 도시재생사업

공영주차장 입체화사업 대체방안

2023.06.02.



CONTENTS



고한 공영주차장
총괄 위치도



고한 제1공영주차장
입체화사업



고한 공영주차장 증설
사업(대체사업)



의견 및 문의

고한 공영주차장 사업 위치도(총괄)

위 치 도



고한 제1공영주차장 입체화사업

사업개요

- 사업명 : 고한 제1공영주차장 입체화사업
- 위치 : 고한읍 고한리 96-76번지
- 사업비 : 2,673백만원
- 사업량 : 주차장 증설(40면 증)

추진현황

2021년	12	공영주차장 입체화사업 실시설계용역 착수
2022년	03	공영주차장 입체화사업 주민간담회
	08	공영주차장 입체화사업 주민간담회
	09 ~	공영주차장 입체화사업 대체방안 모색

위치도 및 조감도



고한 공영주차장 증설사업(대체사업 1안)

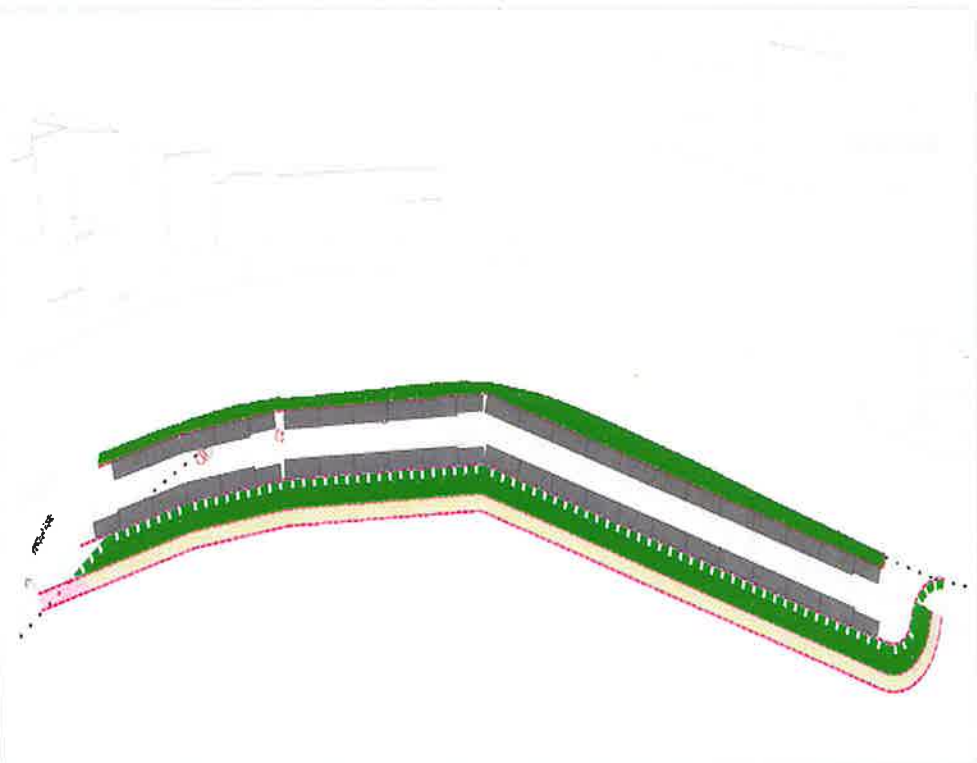
사업 개요

- 사업명 : 고한 공영주차장 증설사업
- 위치 : 고한읍 고한리 산1-129번지
- 사업비 : 2,400백만원
- 사업량 : 주차장 증설(47면 증)

추진 현황

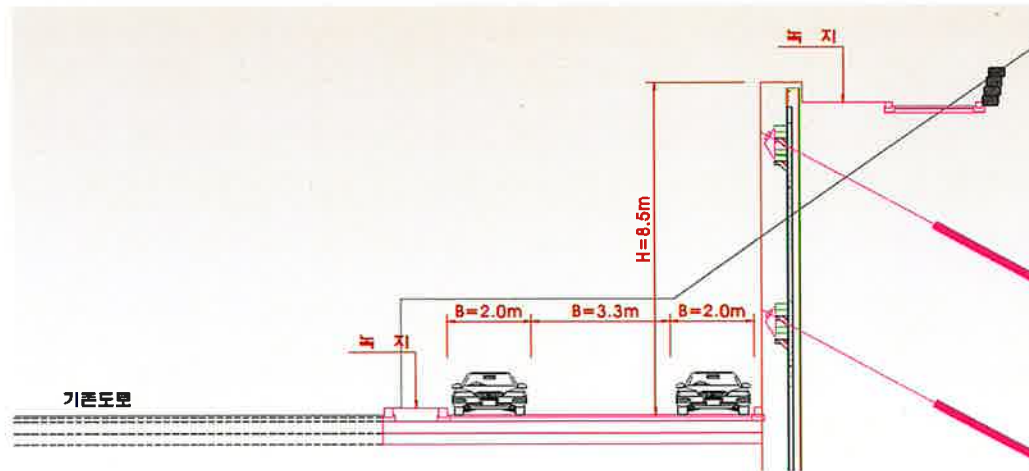
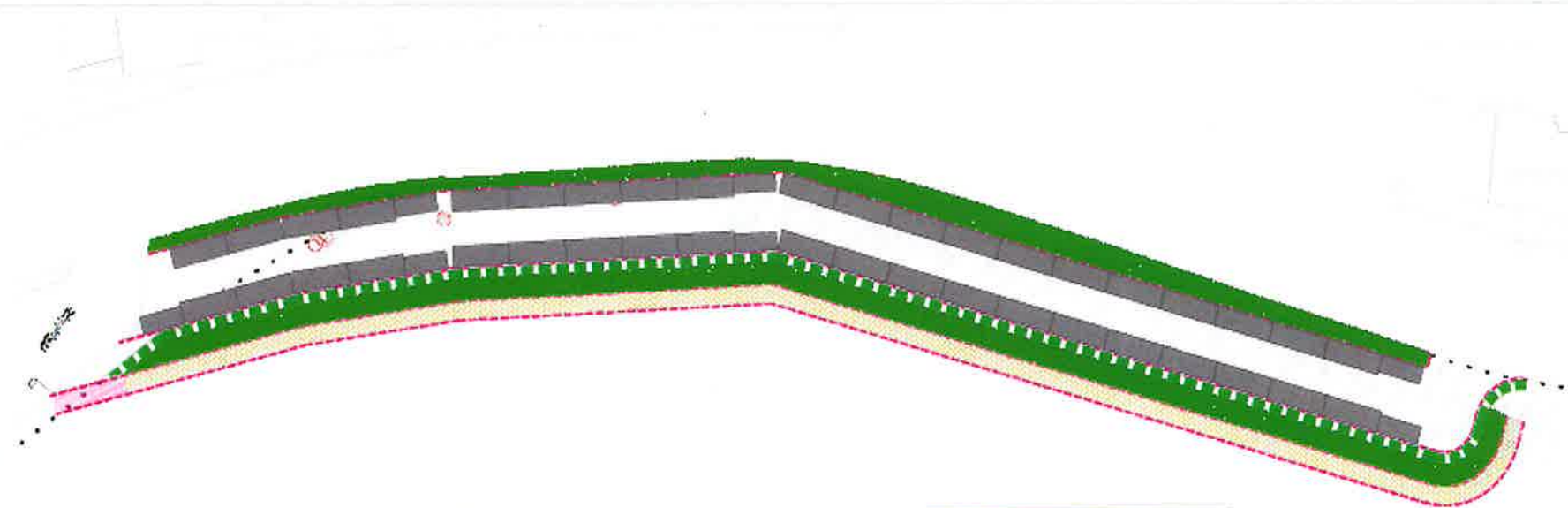
2023년	01	공영주차장 증설사업 대략사업비 산출
	02	사업대상지 편입부지 의견검토(정선군)
	03	철도공사 의견검토

위치도 및 평면도



고한 공영주차장 증설사업(대체사업 1안)

단면도 및 세부사항



대략 사업비 산출

공종	사업개요	금액 [천원]
토공	<ul style="list-style-type: none"> 흙막기 : 6,000 M3 시토 : 5,300 M3 구조물철거(기존옹벽철거) : 771.0 M3 	150,000
구조물공	<ul style="list-style-type: none"> 압축식옹벽 : H=8.50M, L=165.0M, A=1,347M2 	1,700,000
포장공	<ul style="list-style-type: none"> 아스팔트포장 : 1,073 M2 보행로(보자도블럭) : B=2.0M, L=162.0M, A=264.0M2 보자도경계석 : L=298.0M 도로경계석 : L=326.0M 	114,000
부대공	<ul style="list-style-type: none"> 1 식 일반형 40대, 경차 7대 	70,000
배기설치리비	<ul style="list-style-type: none"> 배기량 : 1,774.0 TON 	70,000
합계		2,100,000

고한 공영주차장 증설사업(대체사업 2안)

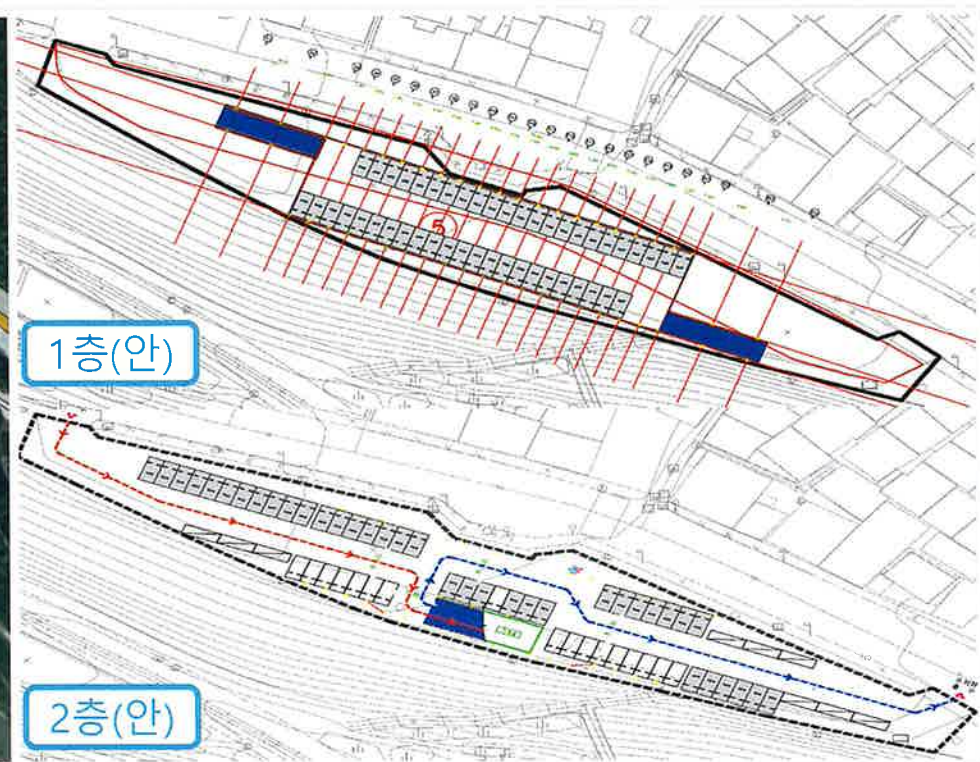
사업 개요

- 사업명 : 고한 공영주차장 증설사업
- 위치 : 고한읍 고한리 104-3번지
- 사업비 : 2,200백만원(2층) / 3,400백만원(3층)
- 사업량 :
 - 주차타워 1층 개설 (총 96면/1층 50면, 지붕층 46면)
 - 주차타워 2층 개설 (총 131면/1층 37면, 2층 33면, 지붕층 35면, 기타 26면)

추진 현황

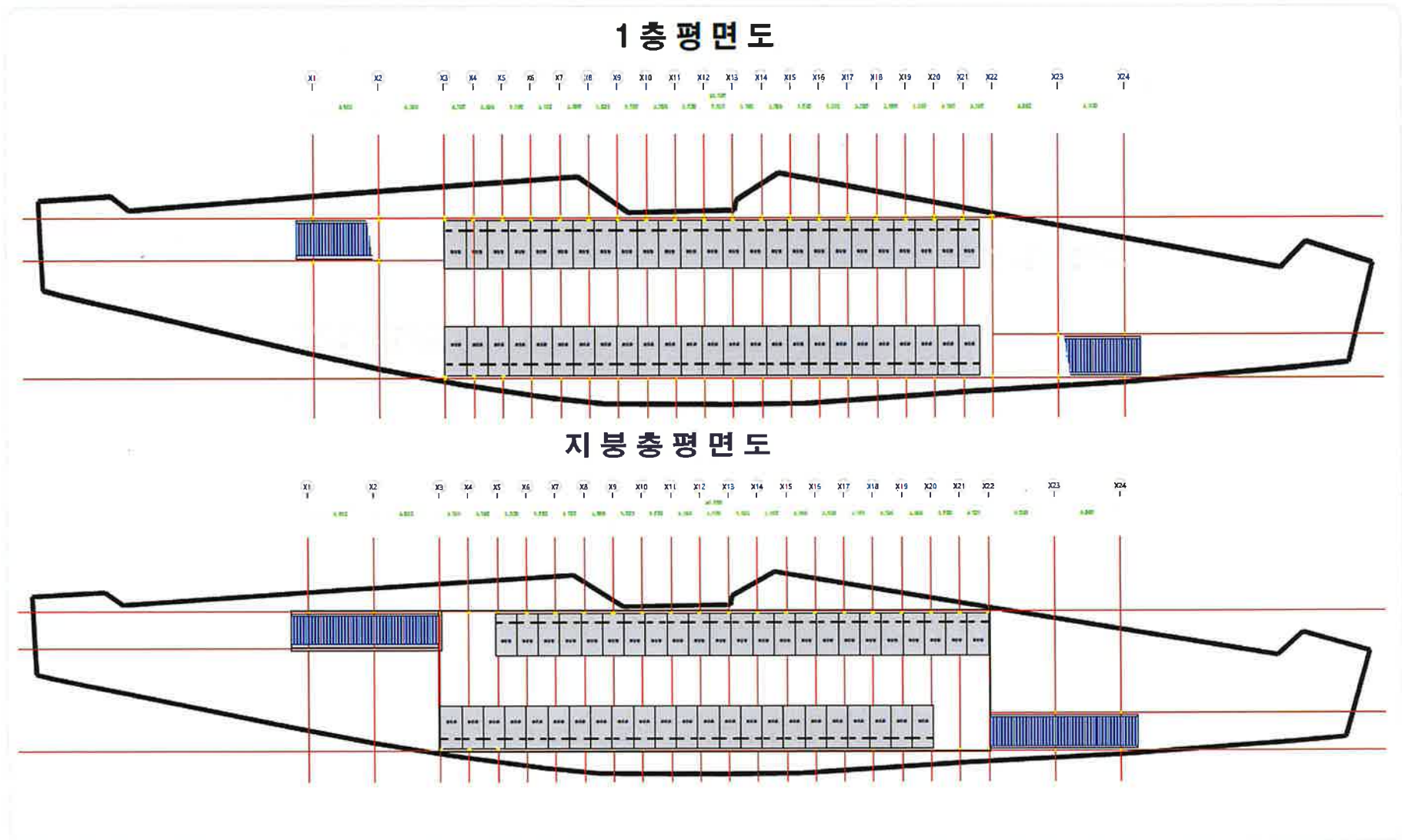
2023년 03 공영주차장 증설사업 대략사업비 산출

위치도 및 평면도



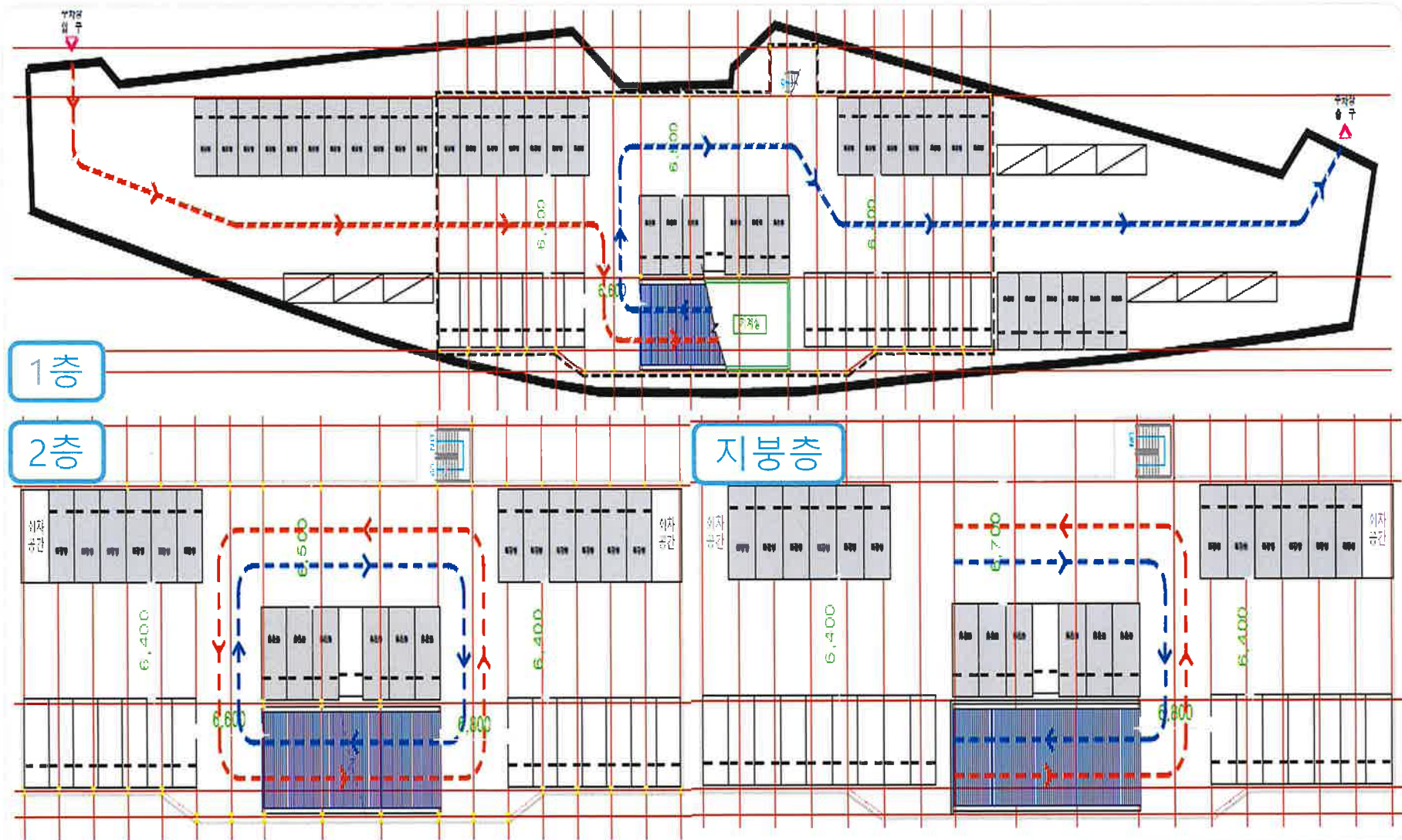
고한 공영주차장 증설사업(대체사업 2안_1층)

층별 평면도



고한 공영주차장 증설사업(대체사업 2안_2층)

층별 평면도



의견 및 문의

